

	Mode Opérateur Papier généré à partir du mode opératoire Vidéo	Code SKU	Date : 09/07/2020
Atelier LE CREUSOT	TP - IUT - MTS - 01.00.05 Créé par : AXAUNE - Fidelity		

Distributeur du logiciel **ModOP Vidéo ULTRA** :
AXAUNE fidelity - Tel. 03 85 55 21 81 - www.axaune.fr

TP - IUT - MTS

Qui est concerné ?

Etudiant - TP Caractéristiques mécaniques d'alliages métalliques

de Quoi s'agit-il ?

Mode opératoire de préparation et utilisation de la machine de traction MTS

Où ?

Salle de Travaux pratiques

Illustration du poste de travail

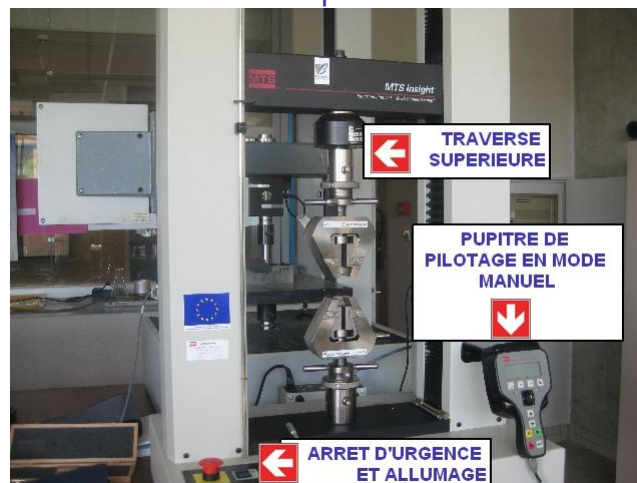
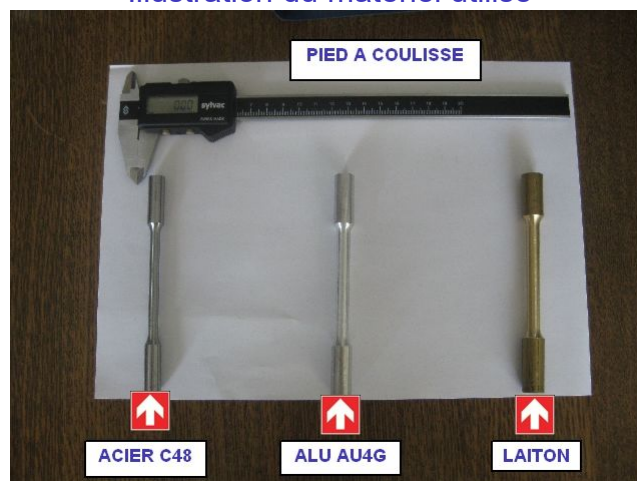



Illustration du materiel utilisé



	Mode Opérateur Papier généré à partir du mode opératoire Vidéo	Code SKU	Date : 09/07/2020
Atelier LE CREUSOT	TP - IUT - MTS - 01.00.05 Créé par : AXAUNE - Fidelity		

Distributeur du logiciel **ModOP Vidéo ULTRA** :
AXAUNE fidelity - Tel. 03 85 55 21 81 - www.axaune.fr

Opération 1 : Préparation

Opérations élémentaires	Sécurité	AutoContrôle	Insctuction	Gestuel
1- Allumer la machine				○
2- Vérifier que la machine est prête		Le voyant de sécurité est allumé en rouge fixe		
3- Lancer le logiciel de pilotage et d'acquisition			Suivre la procédure 1-Lancement du logiciel disponible dans le répertoire \Logiciel	

Procédure ?

Mise en route de la machine

Lancement du logiciel et initialisation de la communication avec la machine de Traction MTS

Consommable ?

Aucun




3 Lancer le logiciel de pilotage et d'acquisition

Suivre la procédure animée

1-Lancement du Logiciel

disponible dans le répertoire \Logiciel

	Mode Opérateur Papier généré à partir du mode opératoire Vidéo	Code SKU	Date : 09/07/2020
Atelier LE CREUSOT	TP - IUT - MTS - 01.00.05 Créé par : AXAUNE - Fidelity		

Distributeur du logiciel **ModOP Vidéo ULTRA** :
AXAUNE fidelity - Tel. 03 85 55 21 81 - www.axaune.fr

Opération 2 : Installation de l'éprouvette sur more supérieur

Opérations élémentaires	Sécurité	AutoContrôle	Insctuction	Gestuel
1- Ouvrir le more supérieur		Ouvrir jusqu'à ce que l'éprouvette puisse être introduite dans le more		○
2- Ouvrir le more inférieur				○
3- Passer en mode pilotage manuel		En Mode manuel, la lumière verte est allumée		○
4- Ecarter la traverse afin de pouvoir introduire l'éprouvette			Les boutons permettent d'effectuer des déplacements rapides La mollette permet d'effectuer des déplacements lents	
5- Insérer l'éprouvette dans le more				○
6- Vérifier la position de l'éprouvette				
7- Fermer le more				
8- Serrer fermement	Serrer fermement en prenant appui sur le more			
9- Descendre rapidement la traverse sans toucher le more inférieur		Attention a ne pas toucher le more inférieur		○
10- Arrêter la descente RAPIDE avant d'atteindre le more				
11- Terminer l'approche en descente lente (Mollette)	Avancer lentement et éventuellement réouvrir le more si l'eprouvette ne passe pas			
12- Descendre jusqu'à atteindre la position de serrage		Vérifier la position de l'éprouvette sur le more inférieur		

Procédure ?



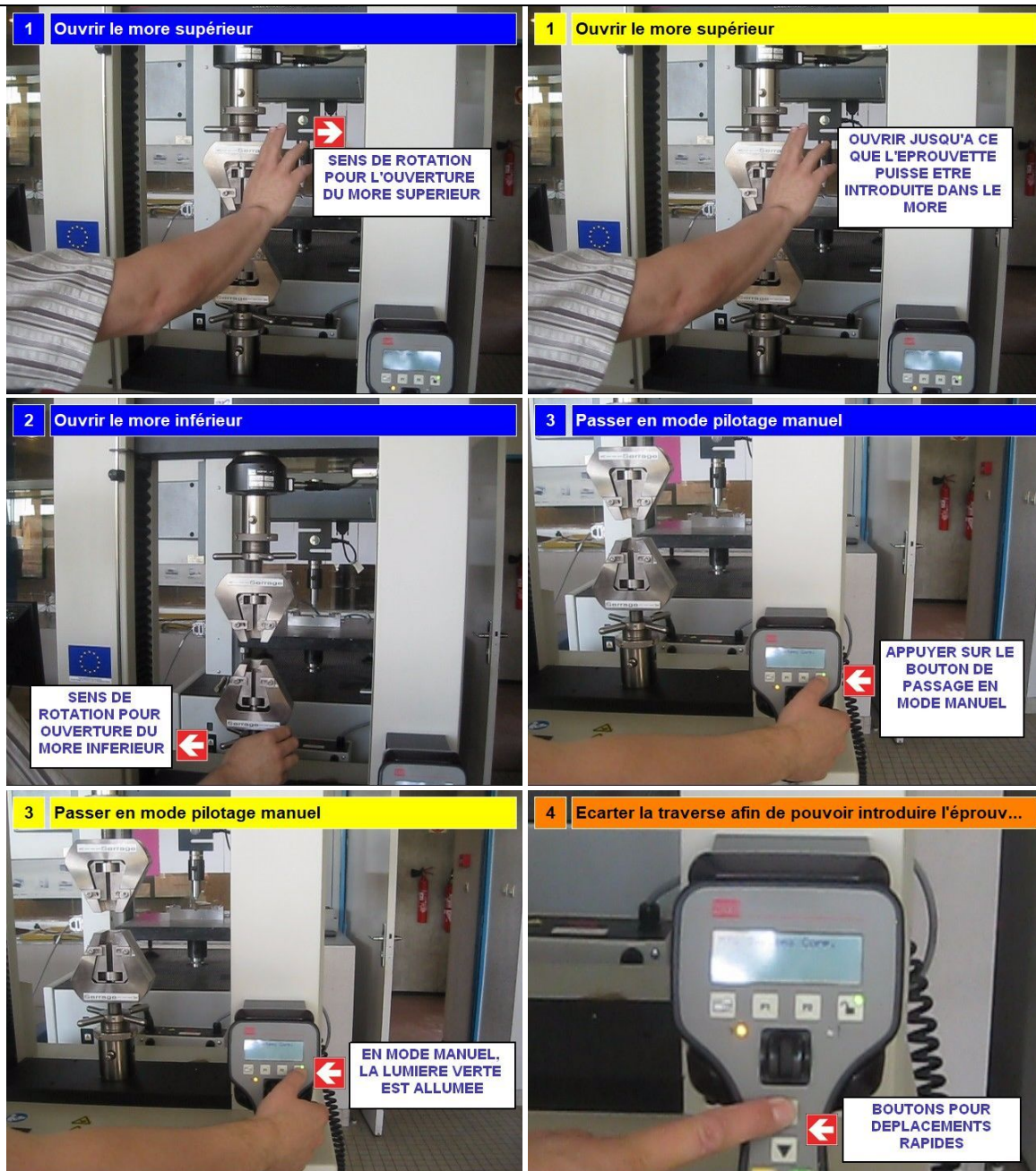
Fixation de l'éprouvette sur le more supérieur et positionnement du more inférieur

Matériel utilisé ?

Pupitre de commande manuel

Consommable ?

Eprouvette





Mode Opérateur Papier généré à partir du mode opératoire Vidéo

Code SKU

Date :
09/07/2020

Atelier
LE CREUSOT

TP - IUT - MTS - 01.00.05
Créé par : AXAUNE - Fidelity

Distributeur du logiciel **ModOP Vidéo ULTRA** :
AXAUNE fidelity - Tel. 03 85 55 21 81 - www.axaune.fr

4 Ecarter la traverse afin de pouvoir introduire l'éprouv...

LA MOLETTE PERMET D'EFFECTUER DES DEPLACEMENTS LENTS

5 Insérer l'éprouvette dans le more

INSERER L'ÉPROUVETTE DANS LE MORE

8 Serrer fermement

SERRER FERMEMENT EN PRENANT APPUI SUR LE MORE

9 Descendre rapidement la traverse sans toucher le mo...

DESCENDRE LA TRAVERSE

9 Descendre rapidement la traverse sans toucher le mo...


ATTENTION A NE PAS TOUCHER LE MORE INFÉRIEUR LORS DE LA DESCENTE

11 Terminer l'approche en descente lente (Mollette)

LE DESCENTE DOIT ÊTRE LENTE A L'APPROCHE DU MORE INFÉRIEUR

12 Descendre jusqu'à atteindre la position de serrage

POSITION CORRECTE DE L'ÉPROUVETTE

	Mode Opérateur Papier généré à partir du mode opératoire Vidéo	Code SKU	Date : 09/07/2020
Atelier LE CREUSOT	TP - IUT - MTS - 01.00.05 Créé par : AXAUNE - Fidelity		

Distributeur du logiciel **ModOP Vidéo ULTRA** :
AXAUNE fidelity - Tel. 03 85 55 21 81 - www.axaune.fr

Opération 3 : Installation de l'éprouvette sur more inférieur

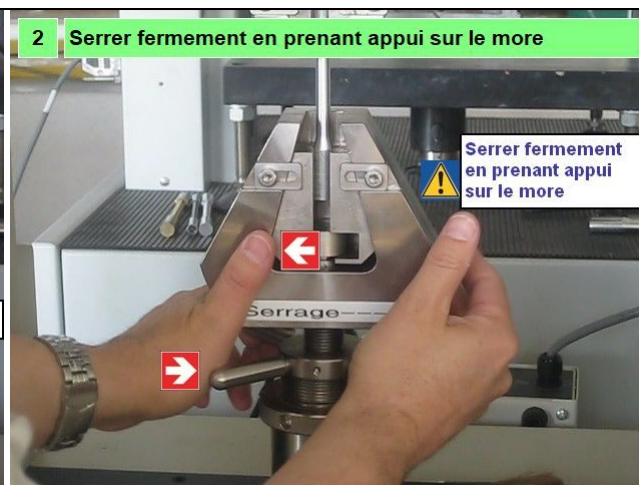
Opérations élémentaires	Sécurité	AutoContrôle	Insctuction	Gestuel
1- Serrer le more inférieur				○
2- Serrer fermement en prenant appui sur le more	Serrer fermement en prenant appui sur le more			
3- Désactiver le pilotage Manuel				
4- Passer en mode piloté (par le logiciel)		Le voyant s'eteint		○
5- Appliquer la procédure 3-Lancement de l'essai			Appliquer la procédure 3-Lancement de l'essai disponible dans le répertoire \Logiciel	

Procédure ?

Serrage du more inférieur et passage en mode remote (Mode télécommandé depuis le logiciel)

Matériel ?

Pupitre de commande local de la machine





**Mode Opérateur Papier généré
à partir du mode opératoire Vidéo**

Code SKU

Date :
09/07/2020

Atelier
LE CREUSOT

TP - IUT - MTS - 01.00.05
Créé par : AXAUNE - Fidelity

Distributeur du logiciel **ModOP Vidéo ULTRA** :
AXAUNE fidelity - Tel. 03 85 55 21 81 - www.axaune.fr



5 Appliquer la procédure 3-Lancement de l'essai

Suivre la procédure animée

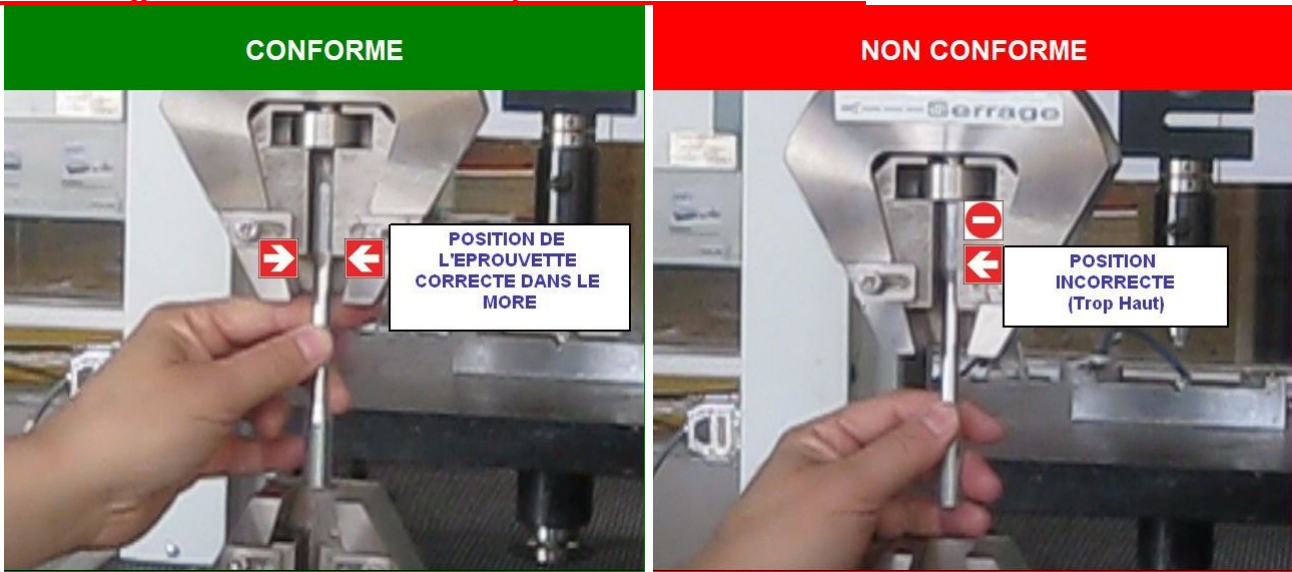
3-Lancement de l'essai

disponible dans le répertoire \Logiciel

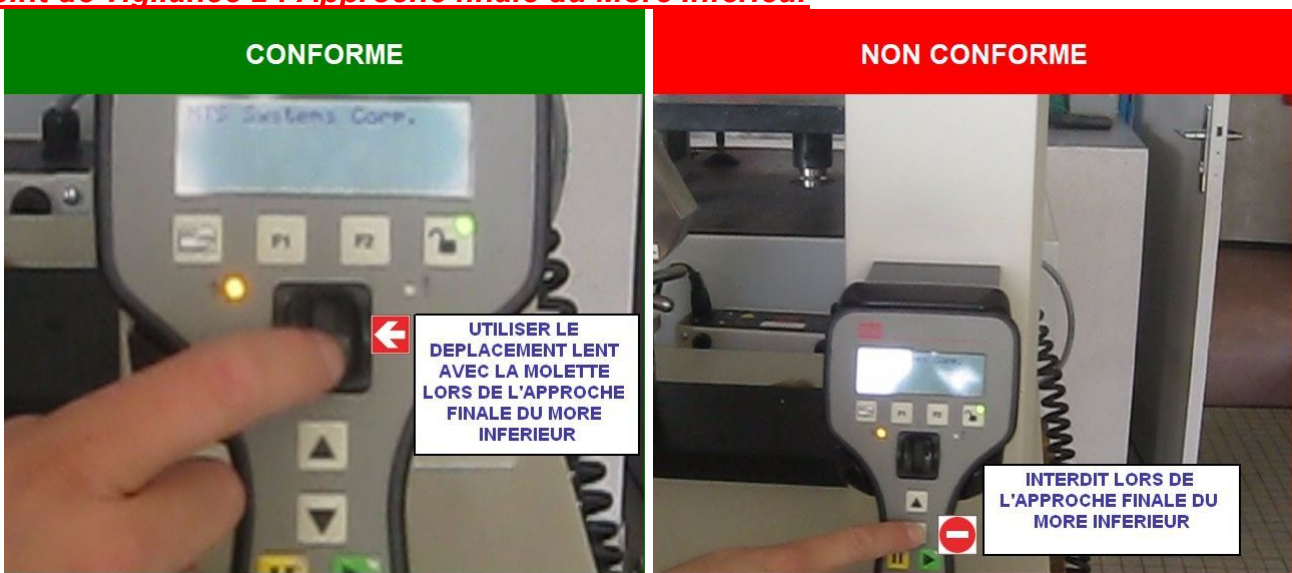
	Mode Opérateur Papier généré à partir du mode opératoire Vidéo	Code SKU	Date : 09/07/2020
Atelier LE CREUSOT	TP - IUT - MTS - 01.00.05 Créé par : AXAUNE - Fidelity		

Distributeur du logiciel **ModOP Vidéo ULTRA** :
AXAUNE fidelity - Tel. 03 85 55 21 81 - www.axaune.fr

Point de vigilance 1 : Position de l'éprouvette dans le more



Point de vigilance 2 : Approche finale du More Inférieur



Lors de l'approche du more inférieur, afin d'éviter de percuter le more, il est impératif d'effectuer des déplacements lents, par le biais de la **molette**